



# FORZES®

PART OF **moland** GROUP



INSPIRATIONSBRÖCHURE

# EX OG FUSION

## INDHOLD

Nutidens og fremtidens facader.....	4
2 koncepter - Fusion og EX.....	9
Kvalitet og farveægthed.....	12
Fusion.....	16
EX.....	18
Overflader.....	22
Produktgaranti.....	27
Hvorfor fibercement ?.....	30

- > Stilrene facader
- > Imponerende farveægthed
- > Ingen synlige skruer



> Fusion Futura<sup>4TG</sup> Antracite

Privat villa, Tørring

### VORES BILLEDER ER TIL FOR AT INSPIRERE DIG

På tryk kan det være svært at gengive de farver og mønstre der er i facadepladerne.

Vi anbefaler derfor altid at man ser en fysisk prøve.



## NUTIDENS OG FREMTIDENS FACADER

Nye boligområder, virksomheder, renoveringer og nyopførelser toner frem overalt, med moderne og eksklusive facadeløsninger. Der er fokus på materialerne i sin enkelthed, nem vedligeholdelse og bæredygtighed.

En fibercementfacade er et naturligt og moderne valg, der giver et væld af valgmuligheder, og som samtidig er vedligeholdelsesvenlige.

### Der er mange fordele ved en moderne fibercementfacade

- > Moderne og unikt udseende, som giver mulighed for et enkelt og æstetisk bygningsdesign.
- > 16 mm slagfast facade - med hurtig og enkel montage.
- > Imponerende farveægthed - selv efter mange år.
- > Skjult montagesystem. Ingen synlige beslag, skruer el.lign.

> EX Bricks, RoseGrey

Værksted/kontor, Tørring



> EX Bricks, RoseGrey

Privat villa, Aalborg

## 2 KONCEPTER

I vores facadeprogram finder du EX og Fusion, som er et unikt og robust fibercementfacadesystem med hurtigt og skjult montering, hvilket giver et rent og ubrudt udtryk. Med EX og Fusion får du et utal af arkitektoniske muligheder i velkendt høj Forzes kvalitet.

Fælles for begge koncepter er, at monteringsbeslag fastholder de øverste og nederste kanter.

Monteringsbeslaget gør, at facadepladerne monteres 5 mm fra underkonstruktionen, som et lukket ventileret facadesystem – med skjult fastgørelse.

Den samlede tykkelse på facadesystemet, uden ventileret underkonstruktion i træ eller metal, er 21 mm (16 mm facadeplade + 5 mm monteringsbeslag). En tynd og let konstruktion der giver mange muligheder.

### FUSION

> HVORFOR VÆLGE FUSION?

Fusion facadepladerne er overfalsede både på kort- og langsiden, og sammen med den fabriksmonterede gummitætningsliste giver det en tæt lukning af alle lodrette og vandrette samlinger.

Fusion facadepladerne kan kun monteres horisontalt, med forbandt eller på traditionel vis.

### EX

> HVORFOR VÆLGE EX?

EX facadepladerne er overfalsede på langsiden og sammen med den fabriksmonterede gummitætningsliste giver det en tæt lukning af alle vandrette samlinger. De lodrette samlinger har enten fugesamling eller H-profil.

EX facadepladerne kan monteres både vertikalt eller horisontalt.

OPLEV EN  
VERDEN AF  
MULIGHEDER



> Fusion Futura<sup>4TG</sup> Black

Privat villa, Snoghøj



## KVALITET OG FARVEÆGTHED

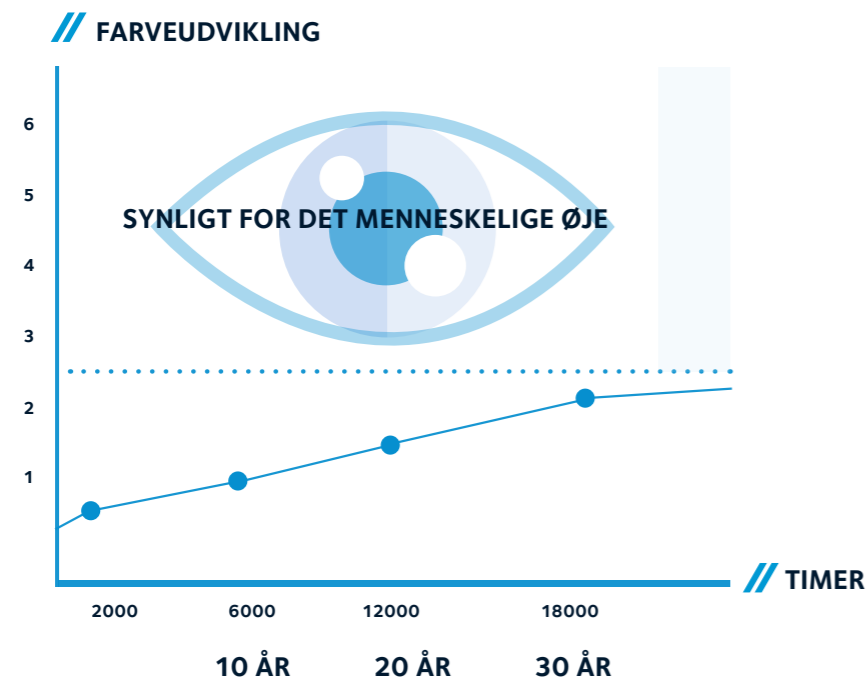
Med en Forzes designet fibercementfacade er mulighederne næsten ubegrænsede.

Facadepladerne er overfladebehandlet med en holdbar flerlags malingsproces og kvaliteten giver dig sikkerhed for en næsten vedligeholdelsesfri facade.

Det er bevist, at facadebeklædningen fungerer som en yderst effektiv klimaskærm, da pladernes tætte og ubrudte overflade sikrer et tæt og tørt hulrum, samtidig med at det stadig er ventileret.

De fleste facadeplader er beskyttet med NichiGuard™, en nano-hydrofil belægning, der med sin selvrensende funktion vasker urenheder væk når det regner. Selv efter mange år vil facaderne fremstå flotte. Et tyndt molekylært lag tiltrækker vand, og hjælper derved regnvand med at skylle urenhederne væk.

En unik Platinum-coating malingsteknologi gør, at facadepladerne opnår en meget stor farvebestandighed.



\* Det menneskelige øje kan kun opfatte lys med bølglængder på mellem 390 og 750 nanometer. Det menneskelige øje opfatter derfor først farveforskelle over 2,7 i farveudvikling, på en skala fra 1-6. En farveudvikling på 30 år vil derfor være svær at se. Test er udført under japanske forhold.





> Fusion Futura<sup>4TG</sup> Black  
Privat villa, Egå





## FUSION

### Stilrent og elegant

Fusion serien er markedets eneste facadeløsning der er overfalslet og med gummiliste på alle 4 sider, og kan derfor monteres som en type "click"-facade. Med en tykkelse på 16 mm er Fusion serien kraftigere, og mere robust, end tilsvarende fibercement-løsninger på markedet.

Pladerne leveres i standardmål 16 x 455 x 1818 mm og vejer kun 17 kg. pr. plade. Fusion kan monteres som en ventileret facade, i forbandt eller på traditionel vis. Underkonstruktionen udføres vertikalt eller horizontalt f.eks. med ventilerede stålprofiler.

Fusion serien fås i et bredt sortiment i flotte overflader og i klassiske stilrene farver der imødekommer kundernes ønsker om et moderne udtryk. Serien indeholder profiler der er velegnet til indbygning af døre og vinduer.

Kvaliteten giver dig sikkerhed for en facade med minimal vedligehold, hvor den konstruktive funktion og den æstetisk attraktive overflade holder over tid.

Du vælger udtrykket - vi leverer varen!



# 16<sub>MM</sub>

Slagfaste overflader  
der modvirker ridser  
og revner.

# 5

elegante og  
moderne farver.  
En stilren løsning.

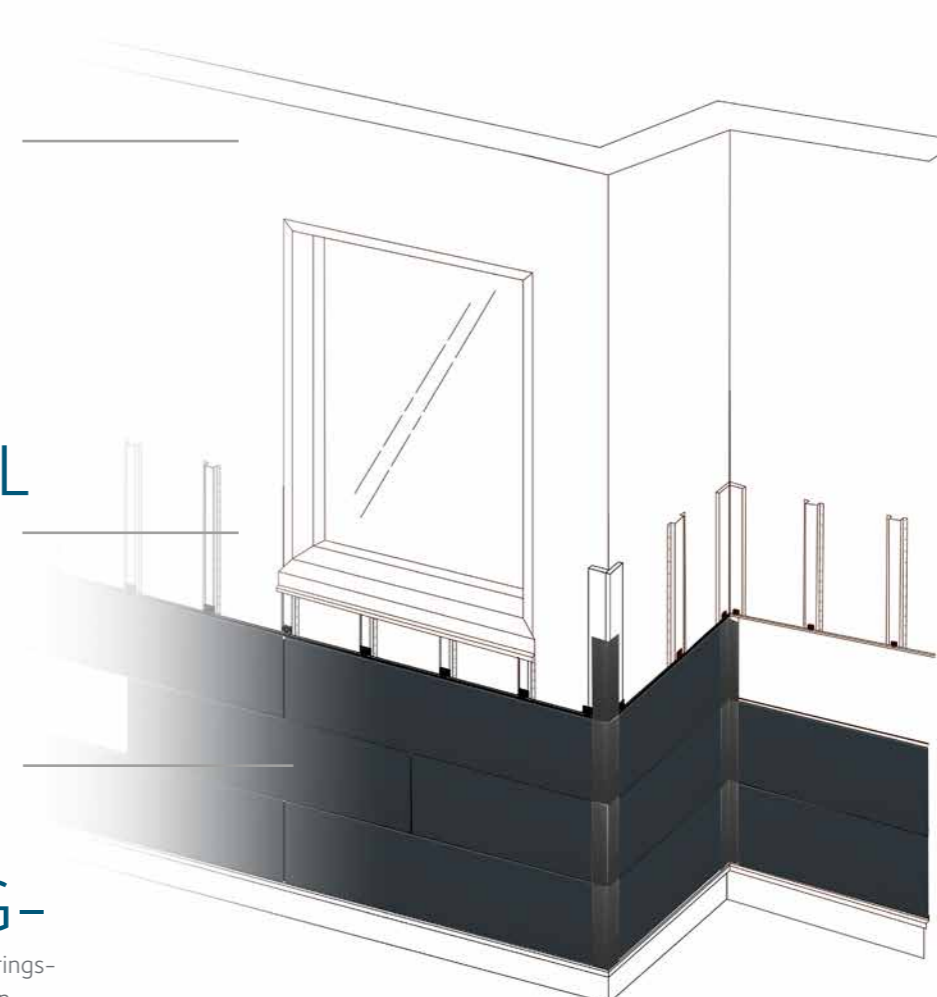
## HORI- SONTAL

### MONTAGE

Vandret installation  
i assorterede  
mønstre.

### SKJULT MON- TERING-

Ingen synlige monterings-  
beslag giver en stilren  
løsning.



## EX

### En autentisk løsning

I takt med øgede krav til isoleringstykkelse og mere rationelt byggeri, bliver efterspørgslen på lette facadebeklædninger større og større. EX og Fusions brede produktsortiment af glatte, strukturerede og profilerede overflader, i mange attraktive farver, giver arkitekter vide rammer til modulering og farvesætning af facader.

Med EX serien får du et unikt og bredt sortiment af lukkede klimaskærme. Der er mange muligheder for installation, både horisontalt og vertikalt. Begge løsninger er en mulighed med EX serien.

Hurtig og enkel montage: Med simple samleteknikker er du med EX og Fusion sikret en hurtig og enkelt installation, der sparer tid og minimerer fejl.

Facadepladerne er behandlet med en platinumcoatning som er helt overlegen i forhold til solens ultra-violette stråler. Denne specielle overfladebehandling gør, at du får en facade der er særdeles vejrbestandig og med meget stor farvebestandighed.



# 16<sub>MM</sub>

Slagfaste overflader der modvirker ridser og revner.

# 8

spændende overflader og farver.

### SKJULT MONTERING

Ingen synlige monteringsbeslag – giver en stilren løsning.

### HORISONTAL MONTAGE

Mulighed for horisontal installation.

### VERTIKAL MONTAGE

Vandret installation i assorterede mønstre.





> Fusion, Futura<sup>4TG</sup> Black  
> EX I-Cube Onyx og Wood CarbonBlack

Renovering af boligblokke, Dalgas Allé, Skive

## EX OVERFLADER

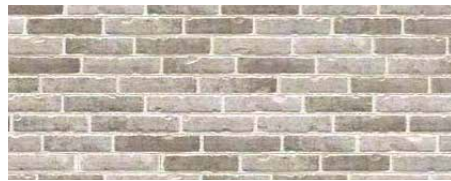
EX facadepladerne er overfalsede på langsiden og sammen med den fabriksmonterede gummitætningsliste giver det en tæt lukning af alle vandrette samlinger ved horisontal montage.

De lodrette samlinger har enten fugesamling eller H-profil.

EX facadepladerne kan monteres enten horisontalt eller vertikalt.

16 mm slagfast facadeløsning.

Størrelse: 16 x 455 x 3030 mm



EX Bricks, RoseGrey



EX I-Cube, Onyx



EX Concrete, Grey



EX Wood, BitterBrown



EX Wood, MediumBrown



EX Wood, CarbonBlack



EX Wood, WhiteAsh



EX Wood, CedarBrown

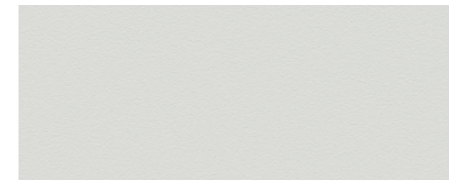
## FUSION OVERFLADER

Fusion facadepladerne er overfalsede både på kort- og langsiden og sammen med den fabriksmonterede gummitætningsliste giver det en tæt lukning af alle lodrette og vandrette samlinger.

Fusion facadepladerne kan kun monteres horisontalt, med forbandt eller på traditionel vis.

16 mm slagfast facadeløsning. Skjult montering, ingen synlige monteringsbeslag.

Størrelse: 16 x 455 x 1818 mm



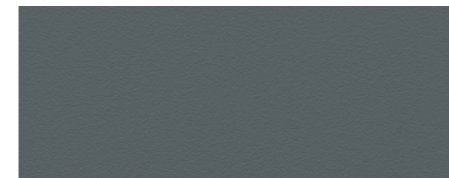
Futura<sup>4TG</sup>, White



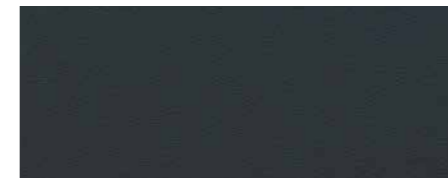
Futura<sup>4TG</sup>, Light Grey



Futura<sup>4TG</sup>, Graphite



Futura<sup>4TG</sup>, Anthracite



Futura<sup>4TG</sup>, Black

> Fusion Futura<sup>4TG</sup> Black

Privat villa, Skals





## PRODUKTGARANTI

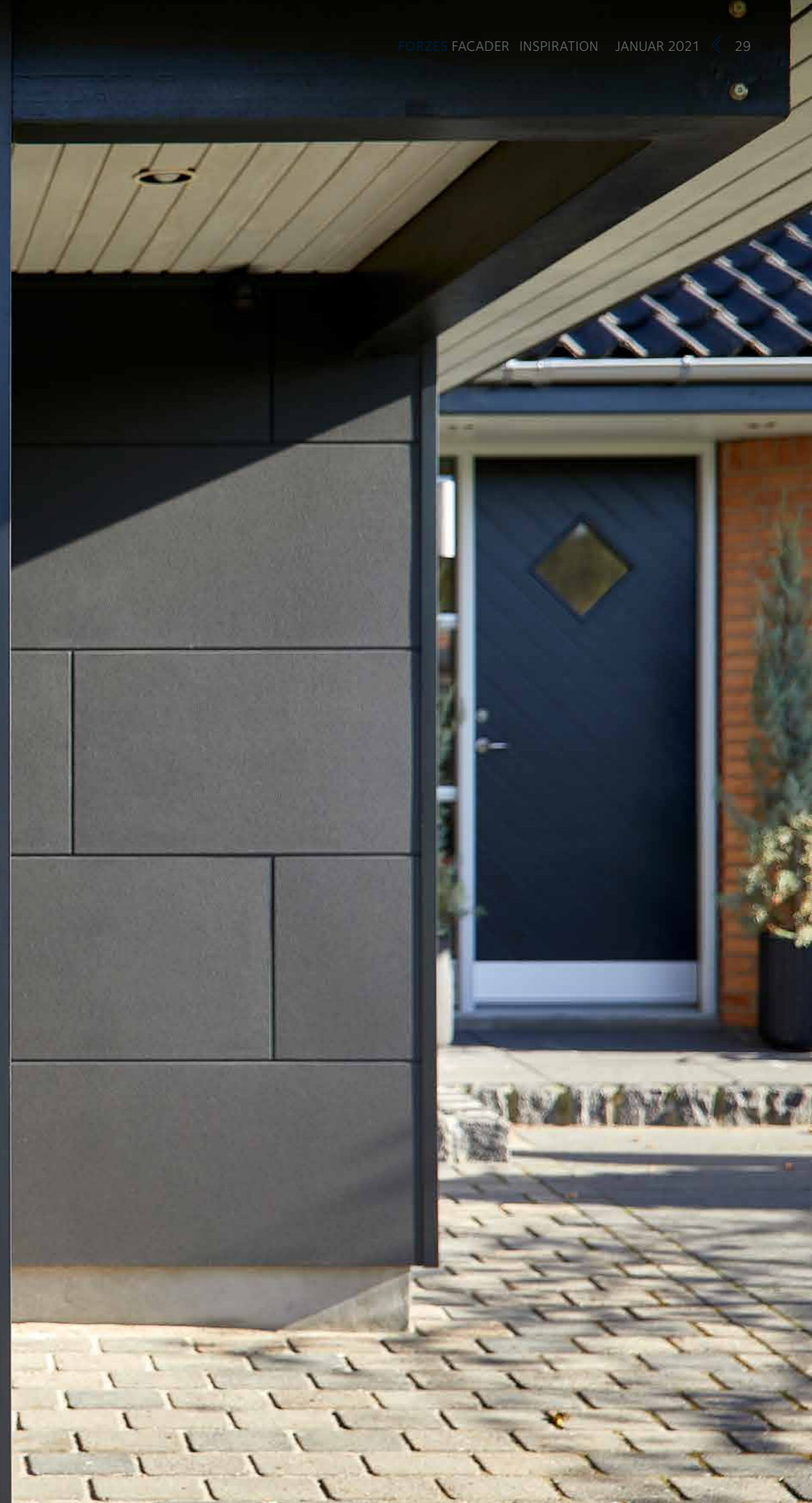
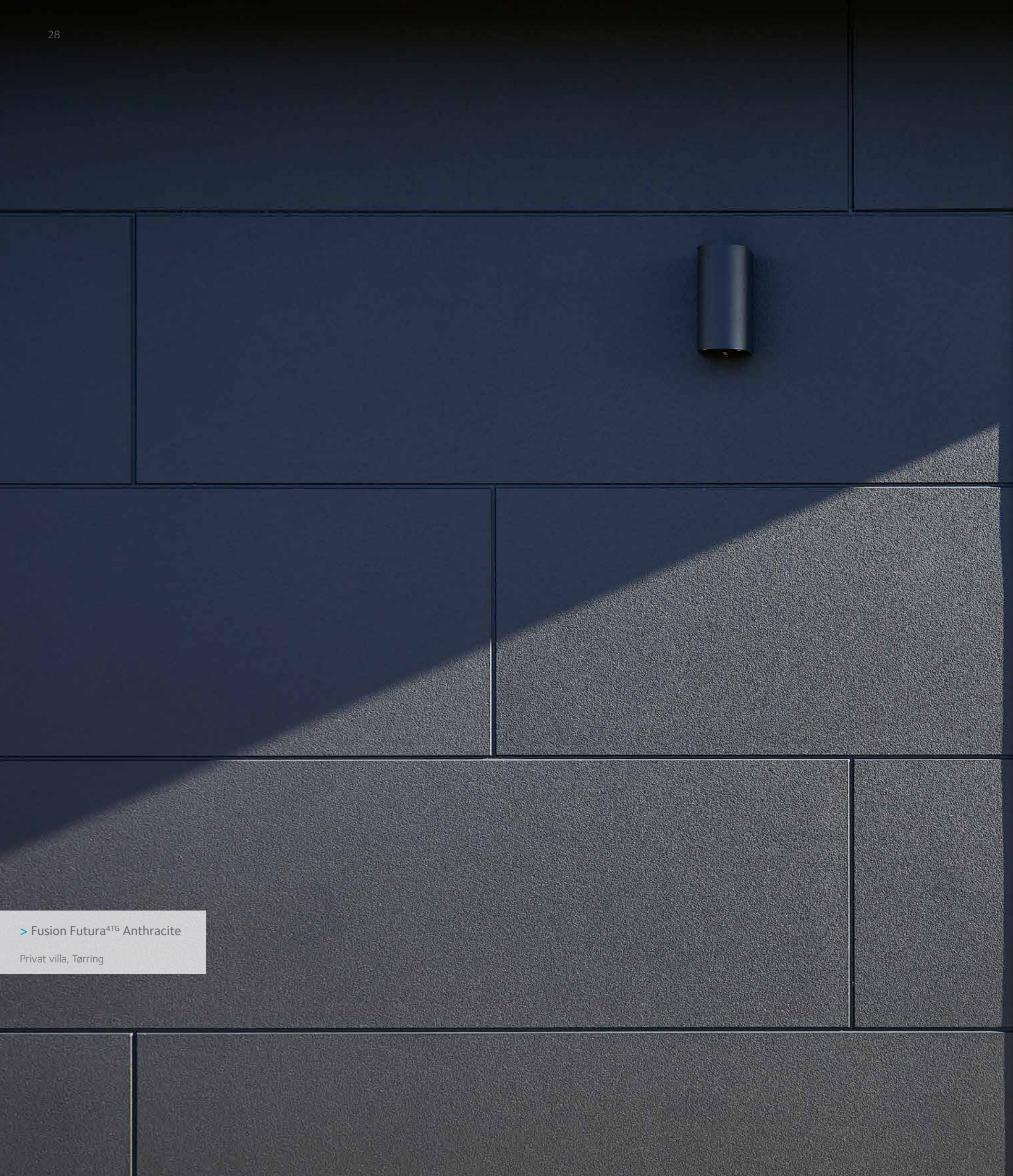
Vi yder 10 års reklamationsret på alle EX og Fusion facadeplader.

Overfladebehandlingen med Platinumcoat™ på EX og Fusion er gennemtestet på fabrikkerne i Japan, med 18.000 timers test for påvirkning af vejrlig og sol. Overfladebehandlingen er vejrbestandig og vil fremstå som en smuk ydervæg/facade i mange år.

Med en EX og Fusion facadeløsning får du en facade i høj kvalitet, med gode klimaegenskaber, råstyrke og et udseende der holder udtrykket i flere generationer.

Pladerne er lavet af cement, kalk, vand og fibre – som gør pladerne utroligt fleksible og stærke og forhindrer revner når de udsættes for vind, vejr samt varme og kulde påvirkninger.

**Det er Forzes kvalitet**



> Fusion Futura<sup>4TG</sup> Anthracite

Privat villa, Tørring

## HVORFOR FIBERCEMENT ?

En Forzes fibercementfacade har mange unikke egenskaber. Facadepladerne er næsten vedligeholdelsesfrie, og brandbestandige. Derudover er fibercement et vejrbestandigt materiale og bliver ikke nedbrudt over tid, og kan modstå fugt og svamp. Fibercement er samtidigt et miljøvenligt valg, med en lang levetid.

Begge systemer kan monteres hurtigt og nemt, og er lige til at gå til. Det giver alle muligheden for at få en flot arkitektonisk løsning. Pladernes lette vægt samt det at de nemt kan tilskæres, giver et hav af muligheder i monteringen.

Pladerne fremstilles i mange farver og strukturer - fra helt glatte overflader til mange variationer af strukturer.

En nem individuel løsning til de kvalitetskræsne.



> Fusion Futura<sup>4TG</sup> Black

Privat villa, Snoghøj

EN FLOT  
ARKITEKTONISK  
LØSNING





# FORZES®

PART OF **moland** GROUP



Manufactured by Nichiha Corporation  
[www.nichiha.co.jp/global/index.html](http://www.nichiha.co.jp/global/index.html)